

啓德機場

啓德機場的發展，其實應該由香港飛行歷史說起。1891年1月3日，位於香港島跑馬地的賽馬場，由於當時並不是一個賽馬季節，有人便在跑馬地開始熱氣球昇空的玩意。在這個年代，昇空對香港人來說是一件不尋常的事，所以便引起很多人注意，而飛行路線亦漸漸由局限在港島伸延至九龍半島。當外國的動力飛行技術不斷發展，動力飛行這個概念由外地慢慢引入。

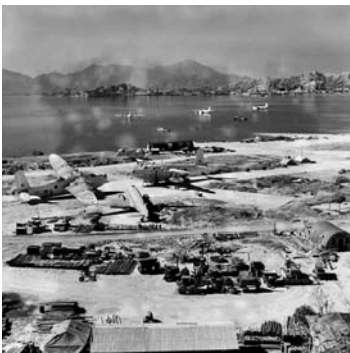


比利時飛行家溫德邦(Mr. Van Den Born)是香港第一位使用動力飛機於香港上空飛行的人。1911年3月18日，溫德邦駕駛費文雙翼機*(Henri Farman Bi-plane)準備於沙田昇空，但因風速關係，飛行改期。3月20日，溫德邦再度駕駛費文雙翼機於沙田三百呎高空作飛行表演。自此，飛行便成了當時香港富有人家的流行玩意，亦由此原因，漸漸令人感受到香港確實欠缺了一個真正的機場。（*費文雙翼機的同比例模型將現時懸掛在新機場客運大樓供市民參觀。）

1923至1924年，大律師何啓爵士與著名攝影器材店東主區德聯同一群本地商人成立了啓德土地投資公司(Kai Tak Land Investment Co., Ltd.)，向政府申請在九龍灣一帶填海取地，建設一個名為「花園城市」的發展計劃，但可惜在填海後仍未引起市民的興趣，而令他們的公司遭受到清盤的結局。而填海得來的土地，則由政府沒收。給政府沒收的啓德填海區，最初只供英國戰艦使用，使艦上的飛機得以維修及補給。1924年11月作高空拍攝用的海上飛機伯格號(PEGASUS)離開星架坡後降落在香港的啓德填海區，此地的飛機昇降用途亦漸開始。

1924年，機場開始興建，面積是現在的十份之一，大約長365米，寬274米。至1925年，機場建成，最初只是一個私人機場。機場的名字以何啓和區德的名字中各取一字，命名為啓德機場。其實啓德土地投資公司的計劃並非真的沒有人青睞。外國人哈利(Harry Abbott)便曾向他們租借部份土地作飛行學校。隨著啓德清盤，但哈利的計劃未有擱置下來，並於翌年農曆新年，即1925年1月25日開幕，而同一天商業航空公司(Commercial Air Company)亦正式成立，當旗下的第一架飛機從啓德起飛，啓德機場的歷史便正式展開。

1927年間，港府為增加填海面積，將總面積共達205畝的地區指定為興建機場。港府為此發起一個六厘利息、五厘獎金的公用建設公債。公債全部被認購。



1929年，港督金文泰呼籲正式成立香港飛行會，認為此舉將改變整個遠東的生活方式。之前香港飛行會已經在啓德填海區活動。1930年立法局撥款六萬元資助香港飛行會成立。1932年，長距離飛行飛機開始以啓德機場為加油站及修理站，同年，機場開始收取降落費。當年機場收益為14,204元，上一年，即1931年，僅為40元。當時降落香港的飛機都是水上飛機，漲潮時水機可以停在碼頭邊接載乘客，退潮時只能停到海中，乘客靠駁艇接送。

1930年至1935年間，英軍國駐港空軍曾使用此機場作為軍事基地。1936年，啓德機場才正式用作民用機場，市民大眾才開始在此乘飛機出外旅游、工作和留學。

1936年3月24日中午1時許，首班民用班機降落啓德，飛機型號為DH86型，由馬來亞飛來，載有十六包郵包及一位乘客。乘客為吉隆坡領航員黃耀林(音)。他是乘搭定期班機到達香港的第一人。

1941年，日軍侵佔香港，爲了加強空防，決定擴建機場。日軍徵召數千名男子，拆掉了機場旁的二千間民屋，連九龍城寨的城牆也不能倖免。

1958年，航運需求不斷增加，爲了增加航運量，港英政府在九龍灣填海，修築一條伸入海港的新跑道。跑道長2500米，寬88米。啓德機場正式易爲「香港啓德國際機場」。後來又多次修建跑道，增至長3300米。另外，停機坪、客運大樓、貨運大樓也先後於1962年完成。至七十年代，已成爲世界聞名的國際機場。

現在的啓德機場平均每小時須處理近三十多班航機的昇降，而其中近八成是廣體客機。在啓德機場提供服務的航空公司有六十多間，每月提供近六千多班定期來回服務，而每周亦有約二百一十班不定期飛機班次投入服務。

啓德機場由1995年起在國際客運方面已成世界第三最繁忙機場，排名僅次於英國的希斯路及德國法蘭克福機場；而在貨運方面，則當年排名第二，次於日本的成田機場。1996年空運貨物約165萬公噸，總值達5,938億港元。貨運量連續兩年居首位，而客運量去年爲2,700萬人次，世界排名第五。

由於啓德機場位處九龍市區，每天凌晨一時至早上六時是禁飛時間，而於每天清晨及深夜的噪音管制時段，離港飛機必須沿31跑道(朝鯉魚門方向)起飛及沿13跑道降落，以減低噪音對民居的滋擾。而沿13跑道降落的航機都須九龍塘上空作右37度之拐彎程序，才可緩緩下降。

隨著赤立角機場的啓用，啓德機場於1998年7月5日晚上最後一班航機離開香港後亦隨即關閉，結束了長達73年的歷史任務。